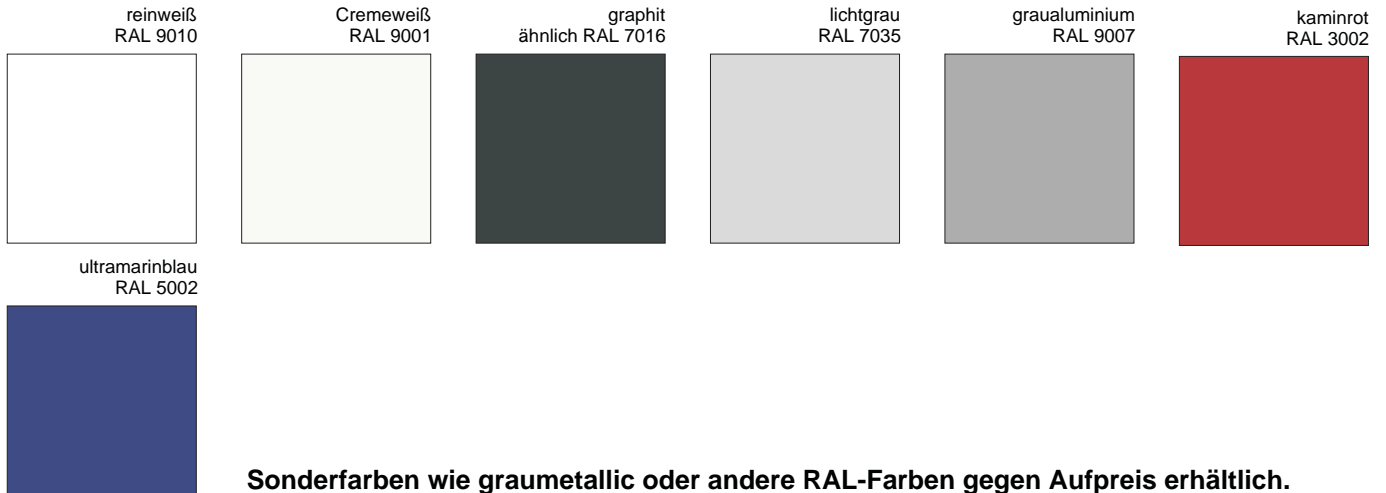
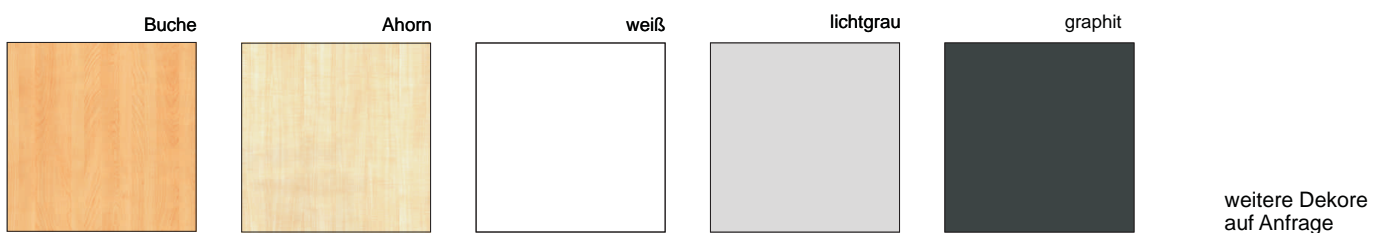


Hinweis: Geringfügige Farbabweichungen dieser Farbkarte gegenüber den Originalfarbe/ -materialien sind drucktechnisch und materialbedingt möglich. Für einen genaueren Eindruck verlangen Sie bei Bedarf ein Materialmuster.

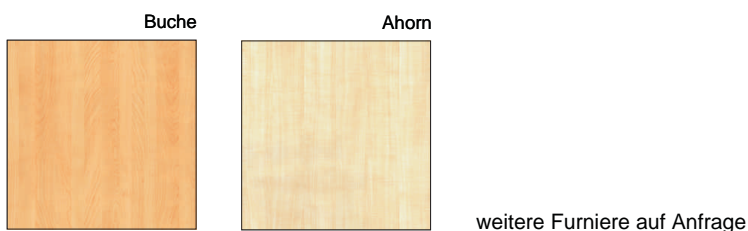
Farbkarte 1: Metallteile - Standardfarben:



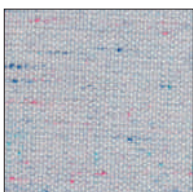
Farbkarte 2: Holzteile - Dekore:



Farbkarte 3: Holzteile - Furniere:



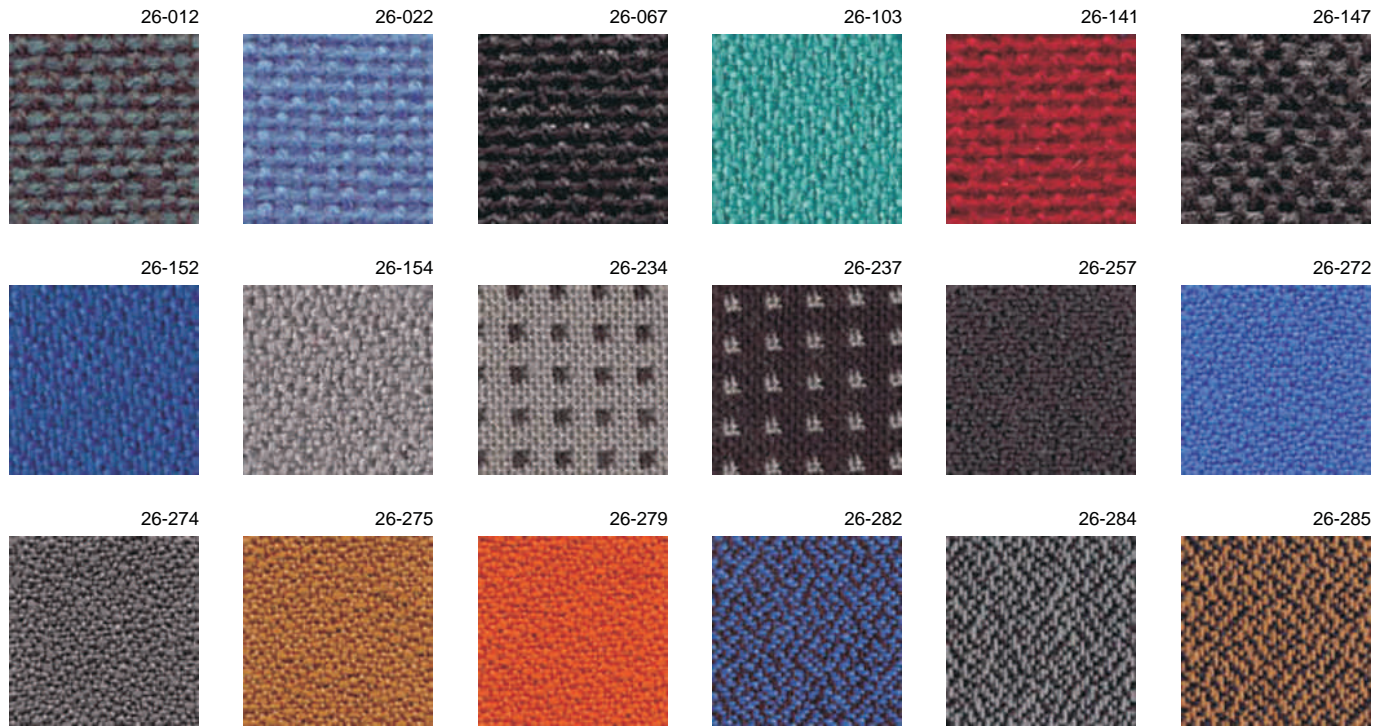
Farbkarte 4: Stoffe - Blenden:



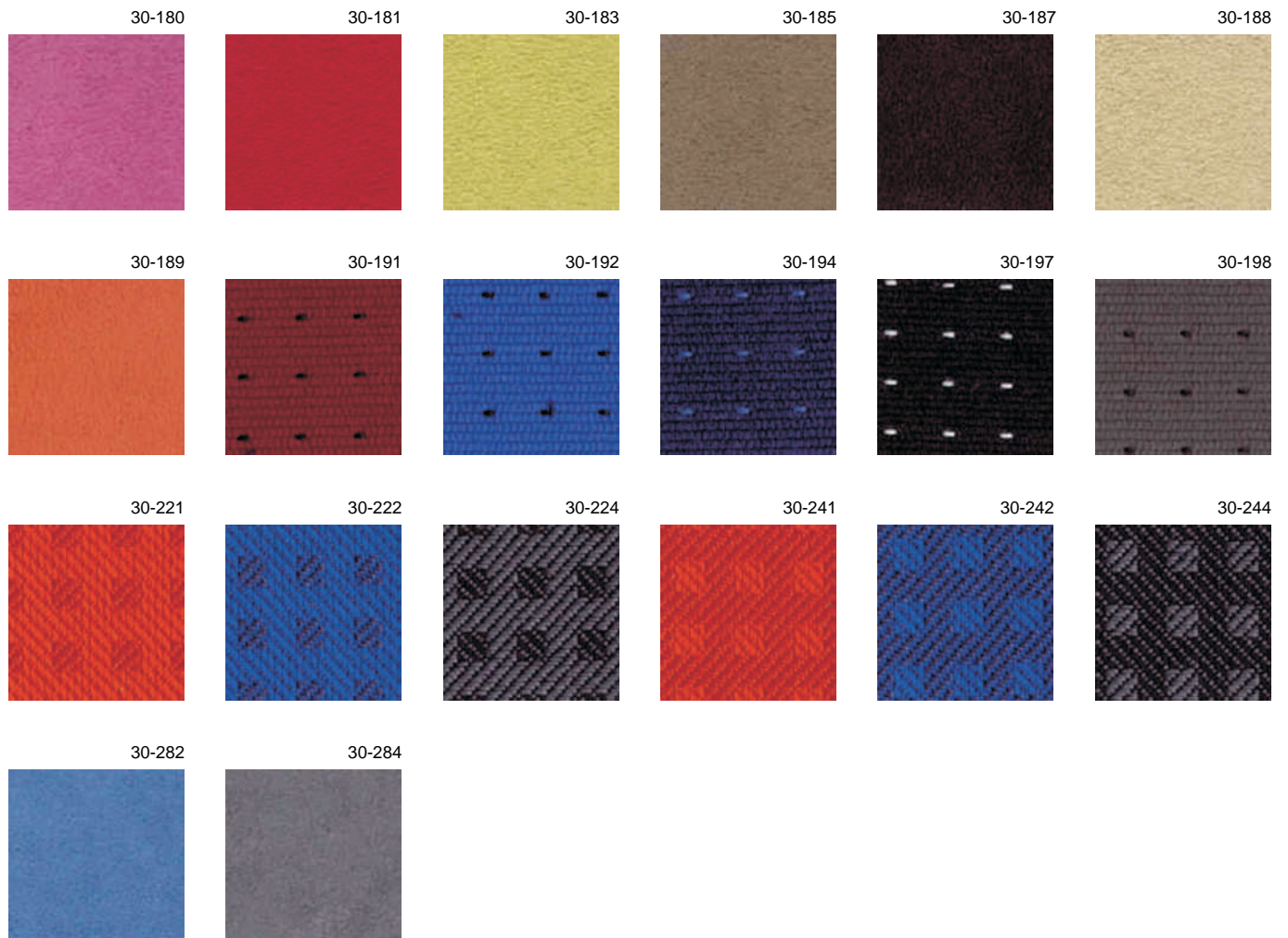
Fortsetzung siehe nächste Seite

Farbkarte 5: Stoffe - Stühle:

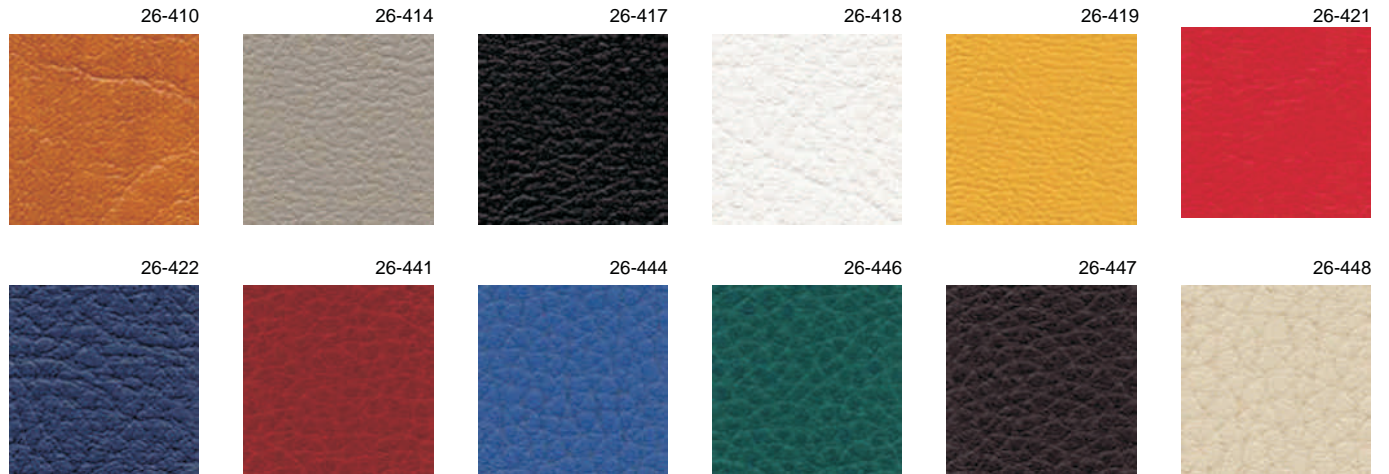
Stoffgruppe 26:



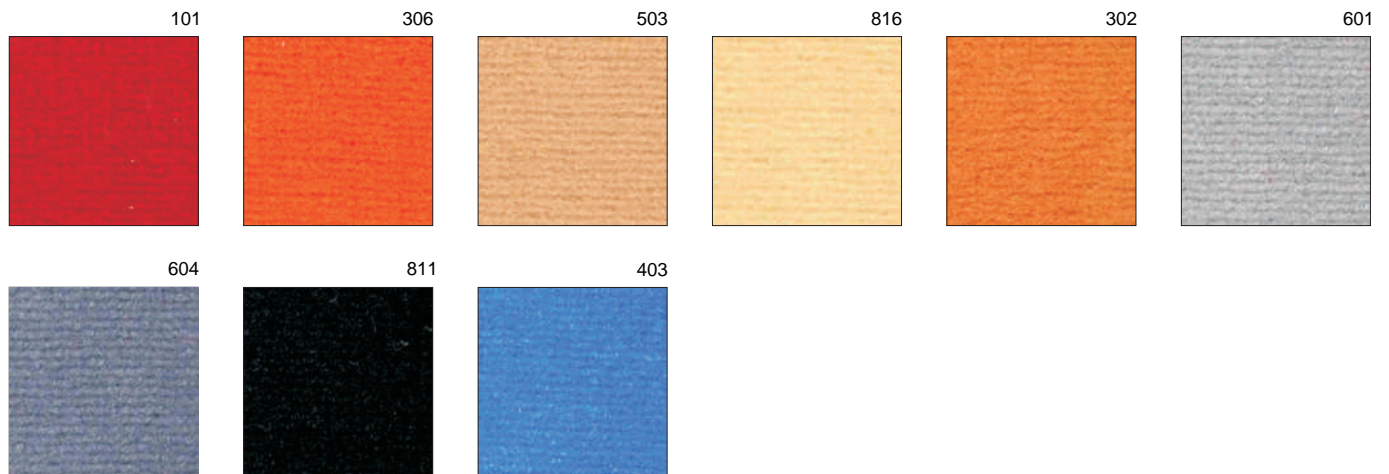
Stoffgruppe 30:



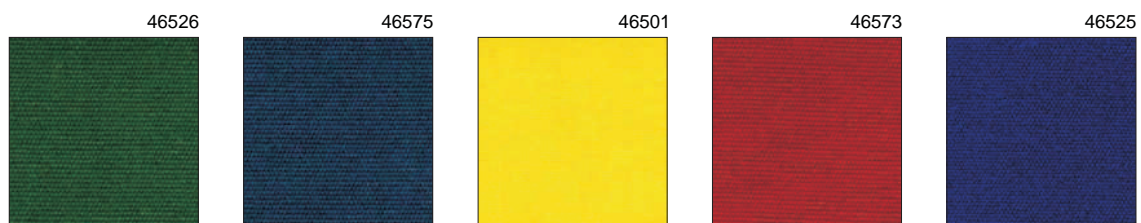
Kunstleder:



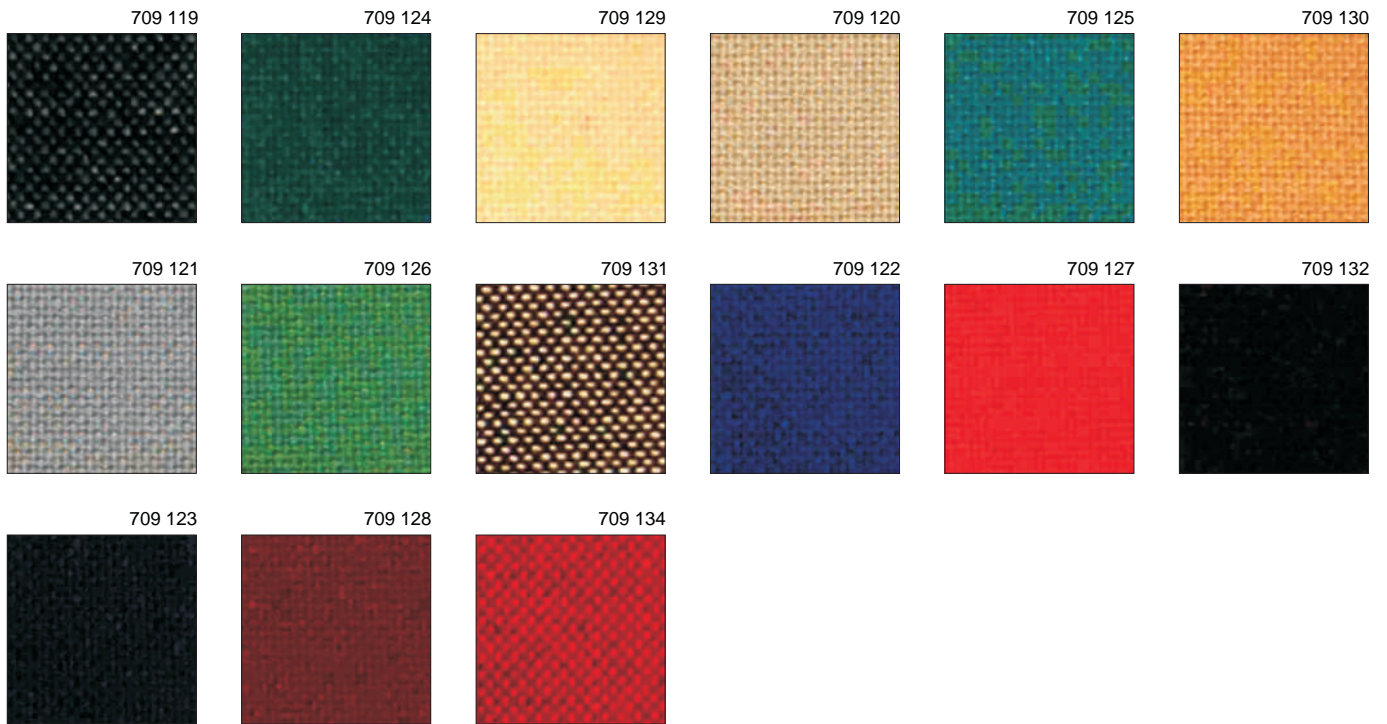
Farbkarte 6: Teppiche - Podeste:



Farbkarte 7: Kissen - Auflage:



Farbkarte 8: **Stoffe** - Sitzzylinder / Sitzbänke:



Farbkarte 9: **Bezüge** - Sofa / Sessel:



Farbkarte 10: **Bezüge** - Sofa / Sessel:

